

16, Rue Lesault - 93 PANTIN

Les documentations L.R.A. sont confidentielles et destinées à l'usage exclusif de nos Agents.

(Notes à classer par organes et types de machines)

COMMUNAUTE ENTRE LES MOBYLETTES DE SERIE 40

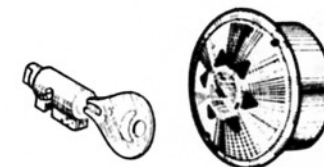
Embrayage ou variateur mis à part, ces machines possèdent toutes le même moteur, le même carburateur, le même volant magnétique, le même échappement, même fixation supérieure moteur.

40S NOTA. ← FOURCHE RIGIDE → **40L**

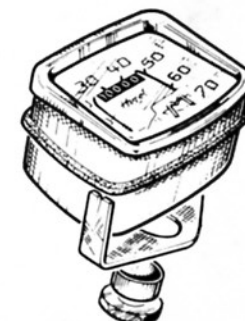
40TS ← FOURCHE TELESCOPIQUE → **40TL**

40VS ← FOURCHE TELESCOPIQUE VARIATEUR → **40VL**

Présentation cycle identique
 émail Gris alu
 Garde-boue peint sans jonc de poutre
 antivol non fourni
 sans compteur
 sans Noviphone



Présentation cycle identique
 émail Blanc et Tango
 Garde-boue inox avec jonc de poutre
 antivol fourni
 avec compteur (s^{lf} 40L)
 avec Noviphone



Pour tous détails concernant ces 6 machines
 prière de consulter les documentations suivantes:

{ 465 pour 40 S - 40 L
 467 pour 40 TS - 40 TL
 469 pour 40 VS - 40 VL

NOTA. Seule parmi les machines "standard" la 40 S n'est pas prévue pour recevoir l'antivol